

1

The Next Generation of CAD/CAM

感動を刻む新たな10年

th



Japanese
Society of
Computer
Aided
Dentistry

一般社団法人日本臨床歯科CAD/CAM学会
第10回学術大会

2024年

12月7日[土]・8日[日]

神奈川県横浜市西区みなとみらい1-1-1 パシフィコ横浜会議センター3階

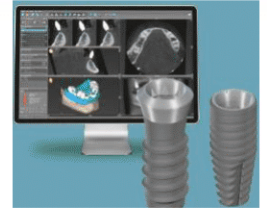
第10回記念学術大会では見逃せない多彩な講演が盛りだくさん！
開催までにどの講演を聴くか決めておこう！

今回の見どころ

■ 演題: **ストローマンダイレクトガイド インプラントにおける**

■ 内容: **デジタルデンティストリー活用の最前線**

- ・CAD/CAMそして優れたIOSの出現でインプラント治療のパラダイムシフト。
- ・フルアーチケースに対するIOSのスクランの実際。
- ・ひどい口腔内を義歯にする事もなく即日プロビを装着。フルデジタルワークフローの構築に向けて。
- ・CTそしてフェイススキャンをスーパーインポーズすることによる正確なカンペル平面の設定や、本人がいるような状況での補綴製作。
- ・顎堤だけでなく裏打ちされた顎骨をも考慮した新しい人工歯排列の考え方。
- ・『IOSデンチャーコピー法』による3Dプリンターを用いた新義歯製法。
- ・天然歯歯肉縁下のスクランをする「エア法」の紹介。・IOSの在宅医療への臨床応用の実際



straumann

■ 日時: **12/8(日) 13:00~14:30**

■ 会場: **313+314**



参加登録はこちら

講演者プロフィール



田中 譲治先生

田中歯科医院 (千葉県柏市開業)

- ・ITI Study Club関東2支部長 千葉北ディレクター ITIフェロー
- ・一般社団法人日本インプラント臨床研究会(CISJ) 施設長
- ・日本大学松戸歯学部 臨床教授
- ・公益社団法人日本口腔インプラント学会 理事
専門医・指導医・代議員
- ・日本歯科審美学会 理事 日本アンチエイジング学会 理事
MACS研究会 主宰